

# 115 年度教師食農體驗交流暨專業成長研習 活動簡章

## 走進農村、走入產地，親身感受食物從土地到餐桌的旅程！

本活動透過實地參訪、場域導覽及手作體驗，帶領教育人員深入認識農遊場域之生態環境與食農教育推動現況，期能有效強化教學實務技能，並作為各校未來規劃校外教學及戶外體驗學習課程之重要參考依據。

本年度教師食農體驗交流暨專業成長研習活動，特別規劃全臺北部、中部、南部及東部 4 大區域，共 8 個精選場次，讓全臺各地教師皆能就近參與。各場次皆結合在地特色農遊與食農教育場域，透過一日深度導覽與手作體驗，帶領教師們親身感受，進一步探索農業、飲食與教育之間的多元連結。

### 壹、辦理單位：

- 一、指導單位：農業部農村發展及水土保持署、臺北分署、臺中分署、南投分署、臺南分署、臺東分署、花蓮分署。
- 二、主辦單位：台灣休閒農業發展協會。
- 三、協辦單位：國立高雄餐旅大學 - 休閒遊憩管理系。

### 貳、報名規範：

- 一、報名對象與說明：全臺各級教師均可報名參加，包括幼兒園、國民中小學、高中職及大專院校教師。每位教師限報名 1 個場次，每單位最多 2 名。
- 二、報名人數：每場次限額 20 名，額滿即提前截止報名。
- 三、報名期限：即日起至 115 年 7 月 15 日(三)下午 17:00 時截止。
- 四、保證金繳退規定：本活動需酌收保證金（每人 500 元整），於活動結束後退還；如當日無故未出席者，恕不退還保證金。

五、錄取及繳費方式：經審查後，本會將以 MAIL 通知匯款資訊，請於收到通知後 2 日內完成保證金繳納（每人 500 元整），逾期未繳視同放棄。

六、報名方式：採線上報名

<https://forms.gle/vs9NKx17TiH2XeAY9>

七、聯絡窗口：本活動相關資料及異動，請以主辦單位網站公告為準，如有疑問，請洽主辦單位蔡侑珊秘書，電話：03-9381269#23。



### 參、活動場次與時間：

#### 一、東部場

1. 7月21日(二)：(花蓮)欣綠農園、富興休閒農場。
2. 7月22日(三)：(台東)後山巡米所、新元昌紅茶產業文化館。

#### 二、南部場

1. 7月28日(二)：(台南)蘆竹溝蚵學園區、長短樹放牧蛋。
2. 7月29日(三)：(屏東)驚出來沒、大小港邊-熱帶漁林。

#### 三、中部場

1. 7月27日(一)：(嘉義)四季蜂收環境教育園區、南笨港休閒農業區發展協會。
2. 8月03日(一)：(苗栗)卓也小屋、綠意山莊有限公司。

#### 四、北部場

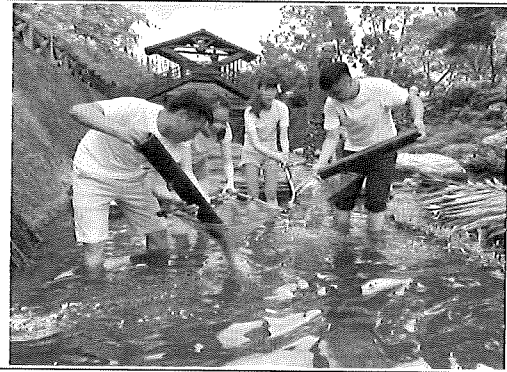
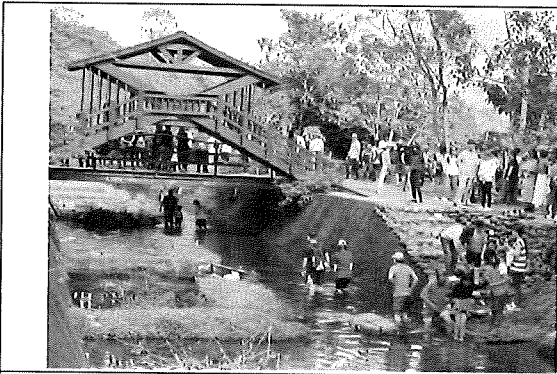
1. 8月04日(二)：(新竹)新城風糖、周家庄觀光農場。
2. 8月10日(一)：(宜蘭)冬山良食農創園區、香格里拉休閒農場。

### 肆、活動流程規劃：

各場次之詳細集合時間（如高鐵站、火車站報到資訊）及行程大綱，請參閱下方「活動流程規劃」表。

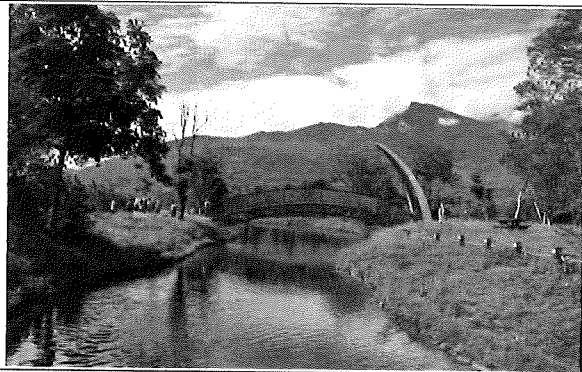
東部場 | 7月21日-花蓮場

時間	地點	行程內容
8:30-9:00	光復火車站	活動報到／集合
9:00-9:30	搭乘專車前往上午場次「欣綠農園」	
9:30-12:00	欣綠農園	1. 農場導覽 2. 體驗巴拉告捕漁法 3. 手作體驗 - 石煮鍋 4. 引導反思 - 自然共生 體驗活動約 2-2.5 小時  <div data-bbox="1182 846 1347 909" style="border: 1px solid black; padding: 2px; display: inline-block;">場域介紹</div>
12:00-13:00	於「欣綠農園」享用午餐及交流時間	
13:00-13:30	搭乘專車前往下午場次「富興休閒農場」	
13:30-16:00	富興休閒農場	1. 農場導覽 2. 手作體驗 - 鳳梨酥 DIY 3. 採果體驗 4. 成果分享 體驗活動約 2-2.5 小時  <div data-bbox="1193 1395 1358 1458" style="border: 1px solid black; padding: 2px; display: inline-block;">場域介紹</div>
16:00-16:30	光復火車站	搭乘專車返回上下車地點 / 賦歸
<b>欣綠農園</b> 花蓮光復鄉的欣綠農園位於馬太鞍濕地一帶，園區以湧泉與濕地生態為基礎，結合阿美族文化與在地農產，發展生態導覽與食農體驗。遊客可參與巴拉告傳統捕魚法、野菜料理及 DIY 手作等活動，並透過導覽認識濕地生態與人與自然共生的生活方式。園區亦提供在地風味餐飲，推動食農教育與地方文化體驗。		



### 富興休閒農場

花蓮瑞穗鄉富興休閒農場位於花東縱谷，為富興社區發展之農遊場域，結合在地鳳梨產業與農村文化，推動生產、生態與生活整合的農業體驗。園區以「酋長鳳梨」為特色，提供現切品嚐、鳳梨相關加工品及DIY體驗，另設有遊園車或「1314幸福小火車」穿梭果園（依園區公告收費），體驗採果與導覽活動，展現地方農業與食農教育特色。



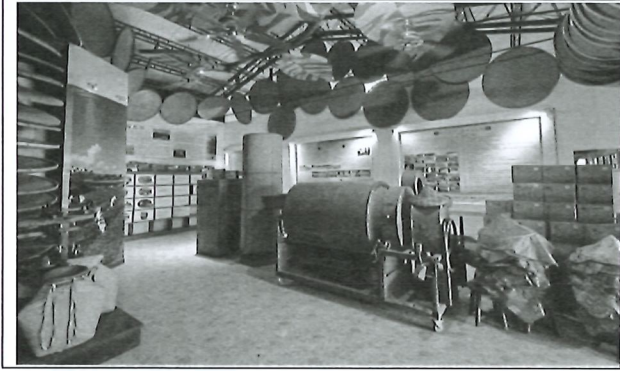
東部場 | 7月22日-台東場

時間	地點	行程內容
8:30-9:00	關山火車站	活動報到／集合
9:00-9:30	搭乘專車前往上午場次「後山巡米所」	
9:30-12:00	後山巡米所	1. 農場導覽 2. 有機農業與循環資材介紹 3. 享用點心 4. 手作體驗 - 循環農廢小珠製作 體驗活動約 2-2.5 小時  <div style="border: 1px solid black; padding: 2px; display: inline-block; margin-top: 5px;">場域介紹</div>
12:00-13:00	於「後山巡米所」享用午餐及交流時間	
13:00-13:30	搭乘專車前往下午場次「新元昌紅茶產業文化館」	
13:30-16:00	新元昌紅茶產業文化館	1. 農場導覽 2. 茶館尋寶 3. 品茶交流 4. 手作體驗 - 播茶 體驗活動約 2-2.5 小時  <div style="border: 1px solid black; padding: 2px; display: inline-block; margin-top: 5px;">場域介紹</div>
16:00-16:30	關山火車站	搭乘專車返回上下車地點 / 賦歸
<b>後山巡米所</b> 台東關山的「後山巡米所」為梓園碾米工廠所發展的農遊體驗品牌，位於花東縱谷米鄉，結合稻米生產與食農教育推廣。場域以在地有機稻作為基礎，透過導覽解說、碾米廠參訪與多元米食 DIY 體驗，帶領遊客了解從稻田到餐桌的過程，並認識關山米的產製故事與在地農業文化，推動永續農業與米食教育。		



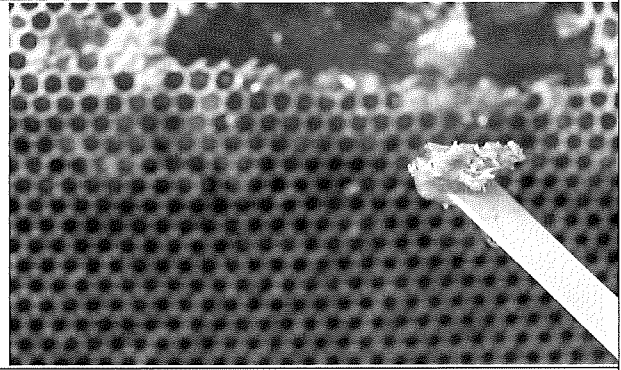
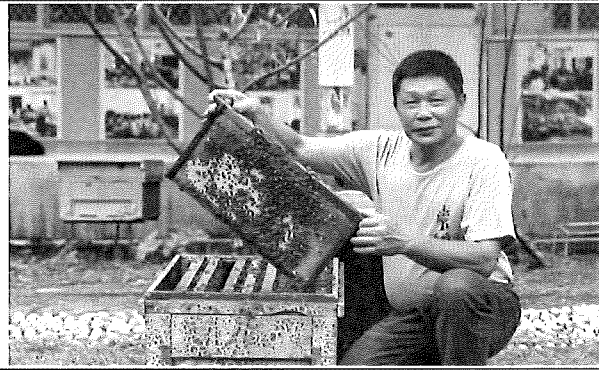
### 新元昌紅茶產業文化館

台東鹿野的「新元昌紅茶產業文化館」前身為新元昌製茶工廠，為台東第一家製茶廠，創立於民國 60 年前後，具地方茶產業發展歷史意義。現轉型為文化館後，保留製茶機具與空間，規劃製茶、品茗及茶文化展示，並透過導覽介紹紅烏龍等在地茶葉特色，同時提供播茶與茶體驗活動，讓遊客認識台東茶產業與製茶流程。



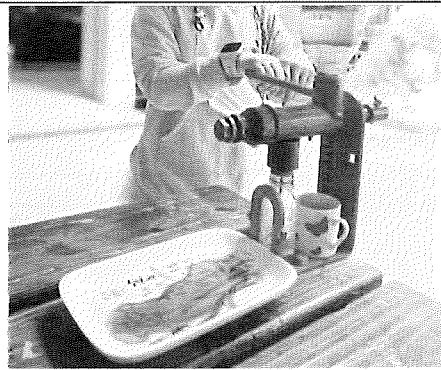
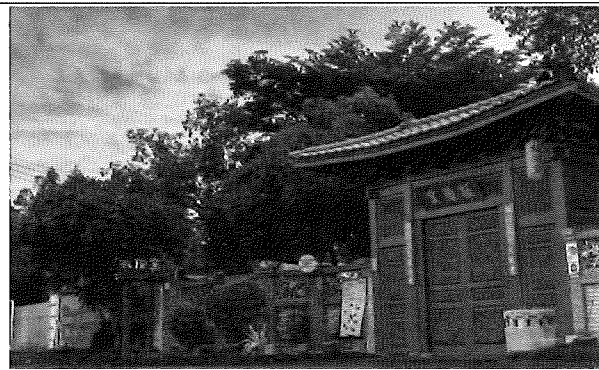
中部場 | 7月27日-嘉義場

時間	地點	行程內容
8:30-9:00	高鐵嘉義站	活動報到／集合
9:00-9:30	搭乘專車前往上午場次「四季蜂收環境教育園區」	
9:30-12:00	四季蜂收環境教育園區	1. 農場導覽 2. 蜜蜂小學堂(室內課程) 3. 蜂箱觀察(室外課程) 4. 手作體驗 體驗活動約 2-2.5 小時  <div style="border: 1px solid black; padding: 2px; display: inline-block; margin-top: 5px;">場域介紹</div>
12:00-13:00	於「四季蜂收環境教育園區」享用午餐及交流時間	
13:00-14:00	搭乘專車前往下午場次「南笨港休閒農業區發展協會」	
14:00-16:30	南笨港休閒農業區發展協會	1. 作物介紹 2. 農場導覽 3. 採收及榨麻油體驗 4. 手作體驗 - 麻油雞腿鍋 體驗活動約 2-2.5 小時  <div style="border: 1px solid black; padding: 2px; display: inline-block; margin-top: 5px;">場域介紹</div>
16:30-17:00	高鐵嘉義站	搭乘專車返回上下車地點 / 賦歸
<b>四季蜂收環境教育園區</b> 嘉義「四季蜂收環境教育園區」位於水上鄉，由東發養蜂場創立，為具環境教育設施認證之蜂業體驗場域。園區以「人蜂共好、共享自然」為核心理念，推動蜜蜂生態保育與環境教育，透過導覽解說讓民眾認識蜜蜂生活史、授粉生態及蜂產品知識，並結合採蜜與蜂蠟等 DIY 體驗，提升大眾對生態永續與友善農業的理解與行動意識。		



### 南笨港休閒農業區發展協會

嘉義縣新港鄉南笨港休閒農業區發展協會成立於 2016 年，主要由板頭村、南港村及共和村共同組成，致力整合在地農業、文化與觀光資源，推動休閒農業發展。區內結合農村生產、宗教文化與交趾剪黏藝術等特色，並規劃農事體驗、導覽解說及工藝 DIY 等活動，發展食農教育與農村深度旅遊，促進地方產業與文化永續發展。

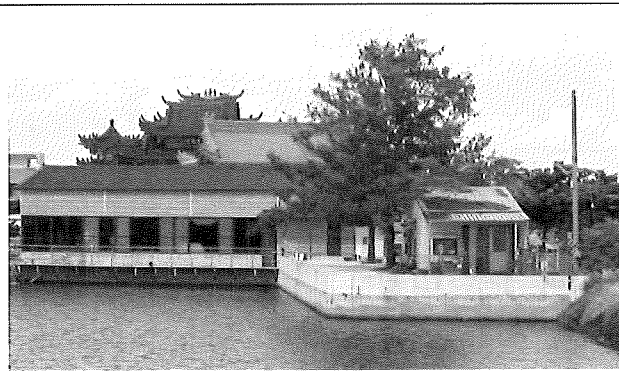
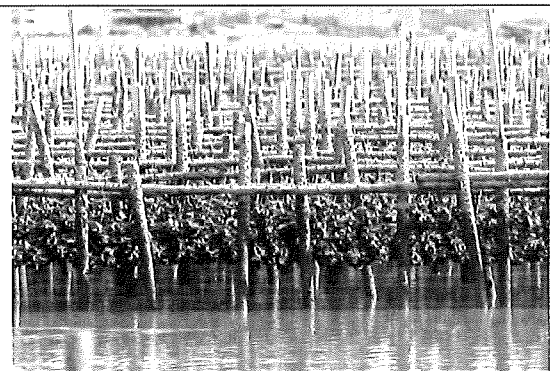


南部場 | 7月28日-台南場

時間	地點	行程內容
8:00-8:30	高鐵嘉義站	活動報到／集合
8:30-9:30	搭乘專車前往上午場次「蘆竹溝蚵學園區」	
9:30-12:00	蘆竹溝蚵學 園區	1. 蚵農體驗 2. 手作體驗 - 蚵仔碗粿 3. 手作體驗 - 蚵仔蛋 4. 農場導覽 體驗活動約 2-2.5 小時  <div style="border: 1px solid black; padding: 2px; display: inline-block;">場域介紹</div>
12:00-13:00	於「蘆竹溝蚵學園區」享用午餐及交流時間	
13:00-14:00	搭乘專車前往下午場次「長短樹放牧蛋」	
14:00-16:30	長短樹放牧蛋	1. 農場導覽 2. 撿蛋體驗 3. 手作體驗 4. 成果分享 體驗活動約 2-2.5 小時  <div style="border: 1px solid black; padding: 2px; display: inline-block;">場域介紹</div>
16:30-17:00	高鐵嘉義站	搭乘專車返回上下車地點 / 賦歸
<b>蘆竹溝蚵學園區</b> <p>台南北門的「蘆竹溝蚵學園區」由返鄉青年邱永仁創立，結合在地牡蠣養殖產業、食農教育與生態體驗，將傳統魚塭轉型為複合式農漁體驗場域。園區以潟湖養蚵文化為核心，提供導覽解說、開蚵串蚵、蚵仔碗粿與虱目魚丸DIY等活動，以及坐膠筏巡蚵田等</p>		

活動，讓遊客深入了解牡蠣從養殖到餐桌的過程，並認識北門潟湖的漁村生態與產業文

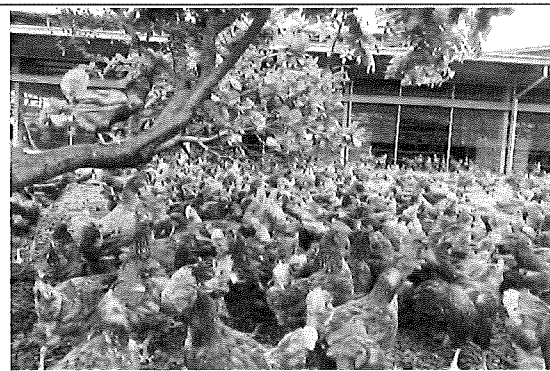
化



### 長短樹放牧蛋

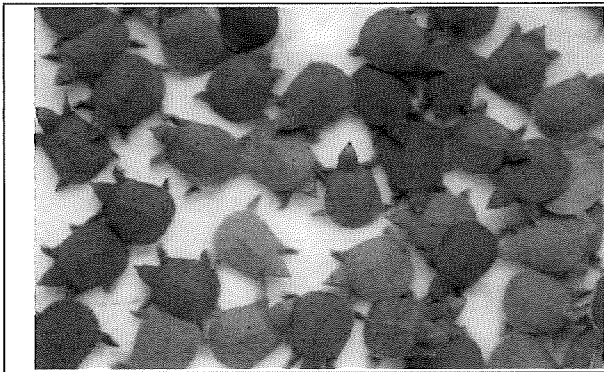
台南關廟長短樹一帶的「放牧蛋」為在地農場推動的友善飼養雞蛋產品，主打以較自然的飼養方式讓蛋雞在戶外或較寬敞空間活動，強調動物福利與蛋品質。產品多以新鮮雞蛋為主，結合在地農業與食安理念，逐步發展成地方特色農產之一，供應在地通路與消

費市場。



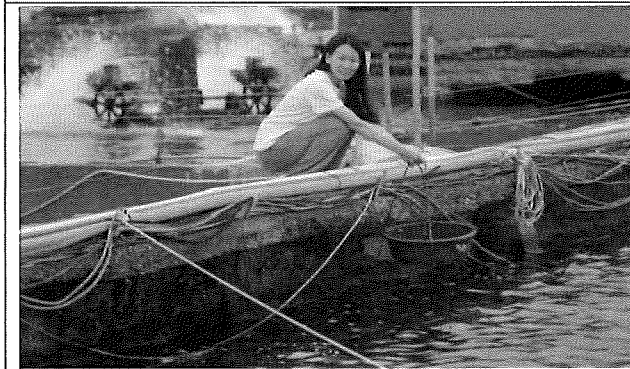
南部場 | 7月29日-屏東場

時間	地點	行程內容
09:00-09:30	屏東火車站	活動報到／集合
09:30-10:00	搭乘專車前往上午場次「驚出來沒」	
10:00-12:30	驚出來沒	1. 農場導覽 2. 餵食體驗 3. 挖蛋體驗 4. 孵化DIY 體驗 5. 點心時間 體驗活動約 2-2.5 小時 <div style="text-align: right;">   <div style="border: 1px solid black; padding: 2px; display: inline-block;">場域介紹</div> </div>
12:30-13:30	於「驚出來沒」享用午餐及交流時間	
13:30-14:00	搭乘專車前往下午場次「大小港邊-熱帶漁林」	
14:30-17:00	大小港邊-熱帶漁林	1. 生態介紹 2. 蚵棚參訪 3. 剖蚵體驗 4. 手作體驗 - 蚵仔煎 體驗活動約 2-2.5 小時 <div style="text-align: right;">   <div style="border: 1px solid black; padding: 2px; display: inline-block;">場域介紹</div> </div>
17:00-18:00	屏東火車站	搭乘專車返回上下車地點 / 賦歸
<b>驚出來沒</b> 屏東「驚出來沒」為以甲魚（驚）養殖為主題的農業體驗與食農教育場域，結合在地養殖產業與導覽解說，讓訪客認識甲魚的生長環境、飼養方式及產業流程。園區亦規劃相關體驗活動與在地農漁產推廣，呈現屏東養殖漁業特色與食農教育精神，強調產地到餐桌的認識與連結。		



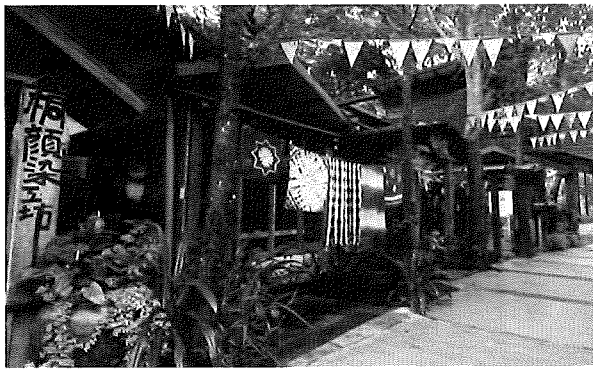
### 大小港邊-熱帶漁林

屏東「大小港邊-熱帶漁林」位於東港地區，是以在地漁業文化與食魚教育為主題的體驗場域，由地方團隊推動轉型，結合漁村生活與環境教育。園區透過導覽解說、魚獲處理與料理體驗等活動，帶領遊客認識黑鮪魚、櫻花蝦等東港漁產特色，以及漁港產業鏈與永續漁業觀念，呈現海洋文化與地方生活的連結。



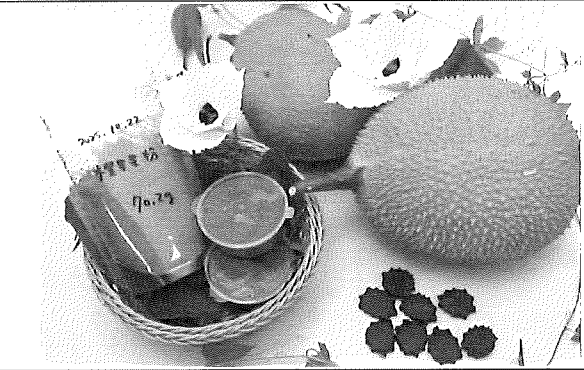
中部場 | 8月3日-苗栗場活動流程規劃：

時間	地點	行程內容
8:30-9:00	高鐵台中站	活動報到／集合
9:00-9:30	搭乘專車前往上午場次「卓也小屋」	
9:30-12:00	卓也小屋	1. 農場導覽 2. 手作體驗 - 彩色湯圓 3. 手作體驗 - 彩色綠豆糕 4. 成果分享 體驗活動約 2-2.5 小時 <div style="float: right; text-align: center;">   <div style="border: 1px solid black; padding: 2px; display: inline-block;">場域介紹</div> </div>
12:00-13:00	於「卓也小屋」享用午餐及交流時間	
13:00-13:30	搭乘專車前往下午場次「綠意山莊有限公司」	
13:30-16:00	綠意山莊有限公司	1. 農場導覽 2. 五感體驗 3. 手作體驗 - 木驚果草仔粿 體驗活動約 2-2.5 小時 <div style="float: right; text-align: center;">   <div style="border: 1px solid black; padding: 2px; display: inline-block;">場域介紹</div> </div>
16:00-16:30	高鐵台中站	搭乘專車返回上下車地點 / 賦歸
<p><b>卓也小屋</b></p> <p>苗栗三義的「卓也小屋」為結合客家文化、藍染工藝與農村體驗的休閒園區，園內保留傳統三合院風格建築，並發展藍染手作體驗、食農教育體驗、導覽與農村餐飲服務。場域以自然生態與慢活生活為特色，結合有機農園、餐廳與住宿空間，讓旅客在山林環境中體驗客庄文化與手工工藝之美。</p>		



### 綠意山莊有限公司

苗栗「綠意山莊有限公司」(綠意山莊)位於苗栗縣造橋鄉，是結合景觀庭園與休閒體驗的觀光園區。園內以歐式與自然風格造景為特色，設有草坪、花園步道與多處拍照場景，提供遊客休閒散步與拍照活動空間。同時結合餐飲與活動場地規劃，適合家庭出遊、團體聚會及戶外體驗，營造自然舒適的休閒氛圍。



北部場 | 8月4日-新竹場

時間	地點	行程內容
8:30-9:00	新竹火車站	活動報到／集合
9:00-9:30	搭乘專車前往上午場次「新城風糖」	
9:30-12:00	新城風糖	1. 文化介紹 2. 手作體驗 - 牛汶水 3. 採收體驗 4. 成果分享 體驗活動約 2-2.5 小時  <div data-bbox="1139 846 1305 907" style="border: 1px solid black; padding: 2px; display: inline-block;">場域介紹</div>
12:00-13:00	於「新城風糖」享用午餐及交流時間	
13:00-13:30	搭乘專車前往下午場次「周家庄觀光農場」	
13:30-16:00	周家庄觀光農場	1. 農場導覽 2. 手作體驗 - 仙楂蒟蒻 3. 遊戲競賽 4. 成果分享 體驗活動約 2-2.5 小時  <div data-bbox="1139 1377 1305 1438" style="border: 1px solid black; padding: 2px; display: inline-block;">場域介紹</div>
16:00-16:30	新竹火車站	搭乘專車返回上下車地點 / 賦歸
<b>新城風糖</b>  新竹新埔「新城風糖」位於新埔鎮新城社區，是由早期製糖產業空間轉型的農村再生場域，以黑糖文化與在地農業為主題。園區透過導覽解說與體驗活動，介紹傳統		

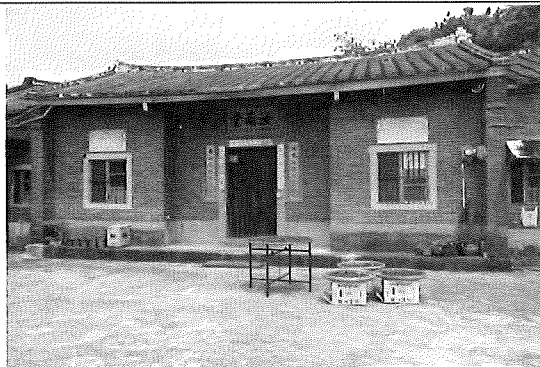
製糖流程與甘蔗產業歷史，並提供黑糖製作、DIY 體驗及農村小旅行行程，結合食農

教育與地方文化，推動社區產業活化與農村觀光發展。



### 周家庄觀光農場

新竹周家庄觀光農場位於新埔鎮九芎湖休閒農業區，是全台以仙楂為主題的特色觀光農場。園區以仙楂嫁接水梨樹的栽培技術聞名，並提供依季節採果、農場導覽、仙楂蒟蒻DIY及童玩體驗等活動。農場也推出仙楂乾、仙楂茶、仙楂冰淇淋等特色產品，讓遊客透過農遊體驗，認識在地農業、食農文化與客庄風情。

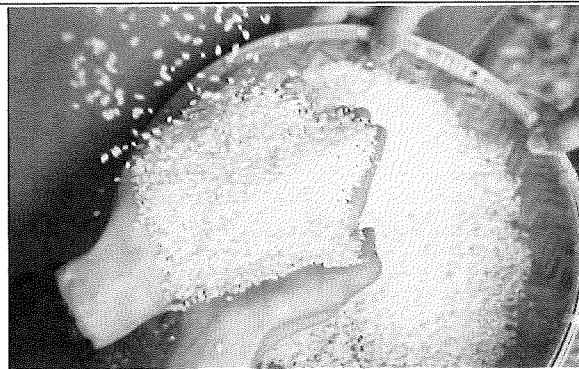


北部場 | 8月10日-宜蘭場

時間	地點	行程內容
8:30-9:00	羅東火車站	活動報到／集合
9:00-9:30	搭乘專車前往上午場次「冬山良食農創園區」	
9:30-12:00	冬山良食農創園區	1. 園區導覽 2. 碾米體驗 3. 手作體驗 - 爆米香 4. 成果分享 體驗活動約 2-2.5 小時 <div style="text-align: right;">  <div style="border: 1px solid black; padding: 2px; display: inline-block;">場域介紹</div> </div>
12:00-13:00	於「冬山良食農創園區」享用午餐及交流時間	
13:00-13:30	搭乘專車前往下午場次「香格里拉休閒農場」	
13:30-16:00	香格里拉休閒農場	1. 農場導覽 2. 採收體驗 3. 手作體驗 4. 成果分享 體驗活動約 2-2.5 小時 <div style="text-align: right;">  <div style="border: 1px solid black; padding: 2px; display: inline-block;">場域介紹</div> </div>
16:00-16:30	羅東火車站	搭乘專車返回上下車地點 / 賦歸
<b>冬山良食農創園區</b> 宜蘭冬山「良食農創園區」為以食農教育與地方農業創新為核心的體驗場域，結合在地稻米與農產資源，推動從產地到餐桌的學習模式。園區透過導覽解說、農事體驗及料理或		

DIY 活動，讓民眾認識宜蘭農業生產與飲食文化，並強調友善環境與永續農業理念，同時

作為農村創生與食農教育推廣基地。



### 香格里拉休閒農場

宜蘭冬山「香格里拉休閒農場」位於中山休閒農業區山林間，是結合住宿、餐飲與生態體驗的休閒農場。園區以自然森林環境與田園景觀為特色，提供森林步道、夜間生態觀察及農事體驗等活動，讓遊客親近自然並認識在地生態。農場亦結合在地食材餐飲與休閒住宿

服務，營造山林慢活的度假氛圍，適合親子與團體旅遊。



### 伍、其他事項：

- 一、本活動如因颱風、地震、豪雨等不可抗力因素，主辦單位保有延期或取消活動之權利。如遇不可抗力因素而取消活動，將全額退還保證金(須扣除轉帳手續費)。
- 二、為響應環保政策及維護個人衛生，活動期間請參與人員自行攜帶水杯、環保餐具(盒)及環保袋。