

(附件二)

## 2023~2025 年度健康 99-全國公教健檢方案

### 公教人員 7000 元專屬方案(同行眷屬適用)



檢查項目	檢查內容	D 腸胃道 檢查 套組 7000 元	E 心血管 功能 套組 7000 元	F 肺癌 檢查 套組 7000 元	臨床意義
<b>一、健康問卷調查</b>					
問卷調查	個人既往病歷、習慣、自覺症狀調查	◎	◎	◎	健康檢查參考依據
<b>二、一般基礎檢查</b>					
身體基礎檢查	身高、體重、腰圍、BMI	◎	◎	◎	身體基本物理檢查
	血壓、脈博	◎	◎	◎	
體脂肪檢查	電子體脂計	◎	◎	◎	全身脂肪分佈情形
視力檢查	視力、辨色力	◎	◎	◎	雙眼視力、紅綠色盲
聽力檢查	聽力檢測(1K)	◎	◎	◎	聽力基本檢查
<b>三、尿液及血液常規基礎檢查</b>					
尿液檢查	尿糖、尿蛋白、酸鹼度、尿潛血、膽紅素、酮體、尿膽素原、尿比重、白血球、亞硝酸	◎	◎	◎	尿路感染、腎病變、尿糖、潛血
血液常規檢查	白血球 WBC、紅血球 RBC、血色素 HB、血球容積比 Ht、平均血球容積 MCV、血色素量 MCH、血紅素濃度 MCHC、血小板 Plt	◎	◎	◎	發炎、缺鐵性貧血、血友病、紅血球增多症、敗血症、凝血機轉是否正常、營養不良

檢查項目	檢查內容	D套 腸胃道	E套 心血管	F套 肺癌	臨床意義
白血球分類 DC	白血球分類： 嗜中性球 Neutrophils 帶狀中性球 Band 淋巴球 Lymphocyte 單核球 Monocyte 嗜酸性球 Eosinophils 嗜鹼性球 Basophils	◎	◎	◎	淋巴性白血病、單核球性白血病、骨髓性白血病、細菌感染

#### 四、各器官功能性檢查

肝膽功能檢查	丙酮轉胺基酵素 SGPT	◎	◎	◎	急慢性肝炎、肝硬化或肝功能障礙、肝膽疾病、脂肪肝
	草酸轉氨基酵素 SGOT	◎	◎	◎	
	T-P 總蛋白	◎	◎	◎	
	ALB 白蛋白	◎	◎	◎	
	GLOB 球蛋白	◎	◎	◎	
	A/G 白蛋白／球蛋白	◎	◎	◎	
	r-GT 玆瑪麩胺轉胜酶	◎	◎	◎	
	T-BIL 總膽紅素	◎	◎	◎	
	D-BIL 直接膽紅素	◎	◎	◎	
腎功能檢查	CREATININE 肌酐酸	◎	◎	◎	急慢性腎炎等腎臟疾病檢查
	BUN 尿素氮	◎	◎	◎	
痛風檢查	U-A 尿酸	◎	◎	◎	痛風檢查、腎疾患
胰臟功能檢查	Amylase 澱粉酵素酶檢查		◎	◎	酒精中毒、胰臟炎等
心臟功能檢查	LDH 乳酸脫氫酵素		◎	◎	心肌梗塞，腎臟、肝臟等方面疾病檢查
	CPK 肌酸磷化酵素		◎	◎	

#### 五、心血管及代謝功能檢查

血脂肪檢查	三酸甘油脂 T.G	◎	◎	◎	血管硬化、血管病變等心臟血管疾病方面之檢查及心血管發炎指數
	總膽固醇 T-cho	◎	◎	◎	
	HDL 高密度膽固醇	◎	◎	◎	
	LDL 低密度膽固醇	◎	◎	◎	

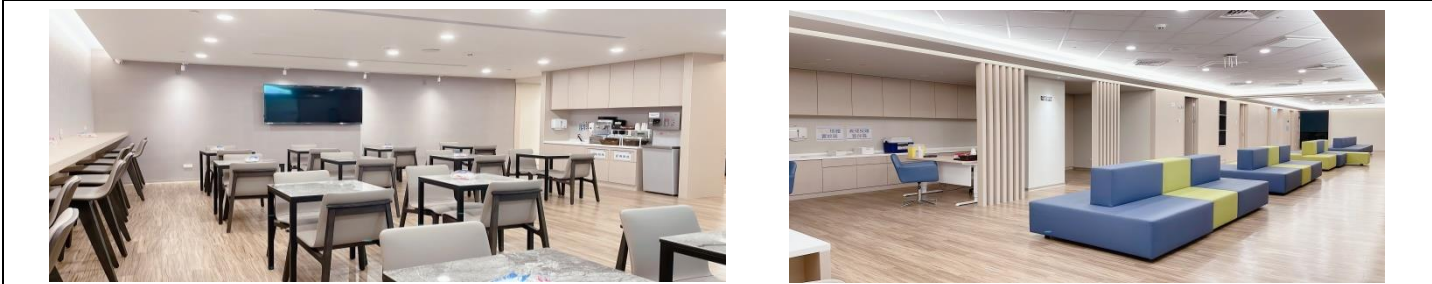
心血管危險因子	總膽固醇 T-cho/ HDL 高密度膽固醇		◎	◎	
心血管風險評估	C 反應性蛋白(Hs-CRP)		◎		
糖尿病篩檢	飯前血糖 AC	◎	◎	◎	潛伏性糖尿病篩檢、血糖控制良好程度指標
心電圖檢查	靜式心電圖 EKG	◎	◎	◎	心律不整
心臟超音波	2D 杜卜勒心臟超音波		◎		各心房心室及心臟瓣膜是否有受損及心臟血流狀況
頸動脈超音波	二側頸動脈超音波		◎		二側頸動脈血流及是否有阻塞情形

**六、癌症腫瘤標記檢查**

癌症標記篩檢	甲種胎兒蛋白 AFP	◎	◎	◎	早期肝癌、急慢性肝癌、肝硬化篩檢
	癌胚抗原 CEA	◎		◎	大腸癌及一般癌症初步篩檢
癌症標記篩檢	CA-125 卵巢癌(女)	◎			女性檢查項目
	CA-199 胰臟癌篩檢(男)	◎			男性檢查項目
肺癌檢查	Cyfra21-1 非小細胞癌			◎	肺癌腫瘤標記
	NSE 肺小細胞癌			◎	

**七、肺部檢查**

肺部檢查 	胸部 Chest(正面)數位攝影	◎	◎		肺結核、支氣管炎、肺炎、心臟肥大
	低劑量胸部電腦斷層(CT)			◎	電腦斷層精密檢查 肺癌及其他肺部疾病最佳檢查



**八、消化系統檢查**

超音波	腹部超音波掃描	◎	◎	◎	肝、膽、脾、胰、腎臟等之檢查
腸、胃道檢查	細管胃鏡(0.5CM) 不含麻醉費	◎			胃潰瘍、十二指腸潰瘍等胃部疾病
	大腸鏡(160CM) 不含麻醉費	◎			痔瘡、大腸瘻肉及大、直腸癌等疾病

**九、骨質疏鬆檢查**

骨密度測定檢查	超音波骨密度檢測	◎	◎	◎	了解有無骨質疏鬆可能
---------	----------	---	---	---	------------

**十、醫師各系統物理檢查**

醫師綜合解說 	呼吸系統、血液循環系統、泌尿系統、消化系統、神經系統、個人疾病史、手術史、過敏史、家族史調查、醫學諮詢、營養諮詢	◎	◎	◎	家醫科醫師給予衛教諮詢與建議
---	--	---	---	---	----------------

**十一、其他超值服務**

					
餐點	提供個人體檢完畢後營養餐點一份	◎	◎	◎	
優惠停車	醫院專屬停車塔停車券(限高150公分以下)	◎	◎	◎	
網路報告查詢	網路無國界個人報告網路查詢	◎	◎	◎	

**到院健檢專案價費用每人 7000 元**

**\* 麻醉費用：升級無痛胃鏡及無痛大腸鏡需加麻醉費 6000 元**

★ ★ 免空腹 快速檢查 超值活動專案 ★ ★

方案	檢查項目	專案價
超值 G 專案	肺部低劑量電腦斷層(CT) 、 快速腦血管磁振造影(MRI)	7000 元

<b>免費癌症篩檢</b> (需符合資格者免費)	口腔癌篩檢	18 歲原住民或 30 歲以上符合吸煙或嚼檳榔(擇一即可)二年一次
	乳房攝影	45 歲至 69 歲女性二年一次(國健署給付)
	子宮頸抹片	30 歲以上女性且今年未接受抹片檢查(國健署給付) 自費拋棄式鴨嘴 50 元
	大直腸癌篩檢	(糞便潛血)50 歲以上每二年一次(國健署給付)
所需證件:健保 IC 卡		

